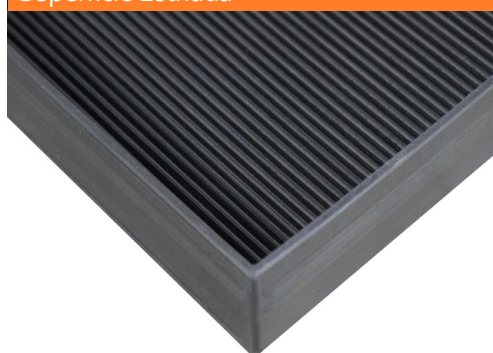




### Superficie Estriada



## ESPECIFICACIONES

**Uso:** ideal para uso en empresas, hogares, laboratorios, hospitales, plantas procesadoras de alimentos y cualquier lugar en donde se requiera desinfectar las suelas de los zapatos de virus y bacterias. Mantiene las áreas higiénicas libres de contaminación y gérmenes.

**Capacidad:** hasta 750 ml de Solución Sanitizante.

**Limpiador:** miles de costillas raspadoras en su superficie ayudan a limpiar y desinfectar la suela de los zapatos como ningún otro tapete.

**Bordes achaflanados:** sus 4 bordes achaflanados ayudan a prevenir tropezones.

**Construcción:** Mezcla de Hule Neopreno, EPDM y SBR que soporta soluciones sanitizantes.

**Alta resistencia al desgaste (abrasión):** Este tapete tiene un alto valor de resistencia al desgaste medido bajo la norma ASTM D1630 (American Standard Test Method) que son las normas internacionales usadas para medir las propiedades de los polímeros. Este tapete tiene un valor de 9.45 grs/min, el cual es un valor por arriba de la norma.

### MEDIDAS TAPETE SANITIZANTE

No. Stock	Medida Estándar	Profundidad Interna	Peso
7501042102033	41 x 51 cm	1.50 cm	1.4 kg

### ESPECIFICACIONES TÉCNICAS

Material: Mezcla de Hule Neopreno, EPDM y SBR			
Característica	Unidad de Medida	Norma ASTM	Resultado
Dureza	Shore A	ASTM D 2240	60 +/- 5
Resistencia a la Tensión	PSI (Libras/plg)	ASTM D 412	1550
Resistencia al Desgarre	N/mm	ASTM D 623	23.53
Resistencia a la Abrasión	gr/min	ASTM D 1630	9.45
Compresion Set	%	ASTM D 395	5

**Comentario:** el tapete tiene valores superiores a los promedio, esto quiere decir que es de calidad óptima.

### OTRAS PROPIEDADES

- Contiene protector UV que evita que el material sea afectado por los rayos ultravioleta
- Contiene protector antienviejimiento (antiozonante)
- Antiderrapante
- Ligero y fácil de limpiar